



**Lycée Fernand LÉGER**  
63 route de Clermont  
34600 BEDARIEUX  
Téléphone : 04.67.95.59.60  
Fax : 04.67.95.37.26

[www.lyc-leger-bedarieux.ac-montpellier.fr](http://www.lyc-leger-bedarieux.ac-montpellier.fr)



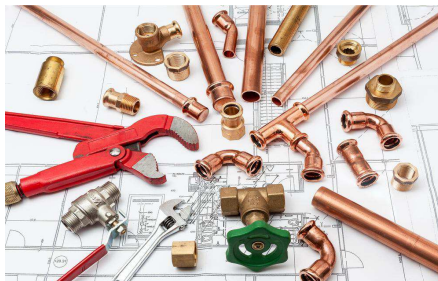
# C.A.P

## MONTEUR EN INSTALLATIONS THERMIQUES

**PORTES OUVERTES SAMEDI 23 FEVRIER 2019  
DE 9H00 À 13H00**



# LYCEE DES METIERS FERNAND LEGER



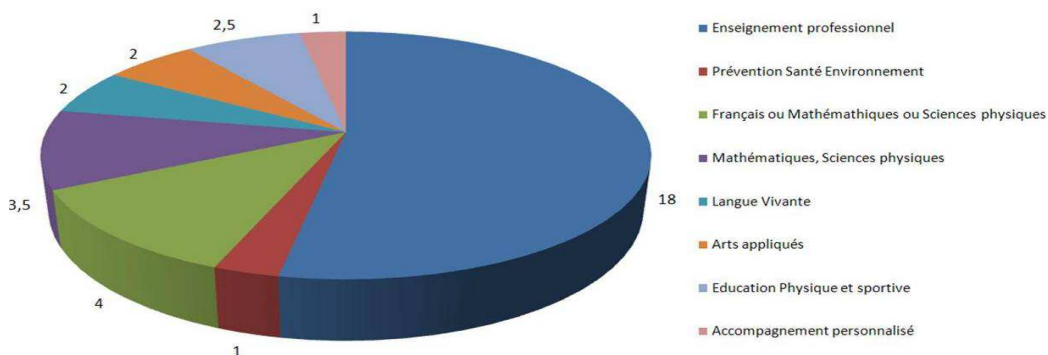
Le titulaire de ce diplôme est un professionnel qualifié chargé de l'installation, de l'entretien et la réparation des systèmes de chauffage, de la climatisation et de la ventilation pour des maisons individuelles, immeubles, commerces, bâtiments industriels ou bâtiments publics.

Les connaissances acquises au cours du CAP lui permettent de mettre en place des équipements (chaudières, radiateurs, générateurs, panneaux solaires...), de réaliser et de poser des réseaux de canalisations (découpe, cintrage, soudage, etc.), d'installer et de brancher des matériels électriques et de régulation.

Les enseignements dispensés lui donnent la capacité à gérer la maintenance de l'ensemble (changement d'une pièce, entretien courant et rénovation) et pour informer les utilisateurs (présentation de l'installation et des consignes d'exploitation).



## FORMATION



Sur l'ensemble d'un cycle de deux ans, l'enseignement général représente environ 40 % de l'emploi du temps élève, l'enseignement technologique et professionnel 60 %.

L'enseignement professionnel est complété par 14 semaines de formation en milieu professionnel (en entreprise) réparties comme suit :

- 7 semaines en classe de première année,
- 7 semaines en classe de deuxième année.

Ces stages permettent à l'élève de découvrir le monde de l'entreprise et cherchent à développer les capacités d'autonomie, de responsabilité et de créativité de l'élève à l'issue de sa formation.

## LE DIPLÔME

| EPREUVES                                      | Coeff | Mode |
|---|-------|------|
| EP1 : Etude et préparation d'une intervention | 4     | CCF  |
| EP2 : Réalisation d'un ouvrage courant        | 9     | CCF  |
| EP3 : Réalisation de travaux spécifiques      | 2     | CCF  |

*CCF = contrôle en cours de formation*

| EPREUVES                                 | Coeff | Mode |
|--|-------|------|
| EG1 : Français - Histoire-géographie     | 3     | CCF  |
| EG2 : Mathématiques - sciences physiques | 2     | CCF  |
| EG3 : Education physique et sportive     | 1     | CCF  |
| Epreuve facultative<br>Langue vivante    | 1     | CCF  |

## LES DÉBOUCHÉS AVEC UN CAP MONTEUR EN INSTALLATIONS THERMIQUES

Ce professionnel peut travailler dans une PME artisanale.

La formation permet d'acquérir une bonne autonomie professionnelle : lecture de plans, choix d'outillages, organisation du poste de travail, pose et raccordement d'installations, mise en service d'appareils etc...

Elle met aussi l'accent sur les règles de sécurité, le travail en équipe, la résolution méthodique des problèmes rencontrés.

Les 14 semaines de formation en entreprise permettent une insertion de l'élève dans le monde du travail et vont l'aider à mettre en œuvre son projet professionnel.

Si le CAP prépare en premier lieu à l'insertion dans la vie active, la poursuite d'études est possible dans la filière du génie énergétique (équipement technique et énergie, fluides énergie environnement).

Exemple de formation poursuivie :

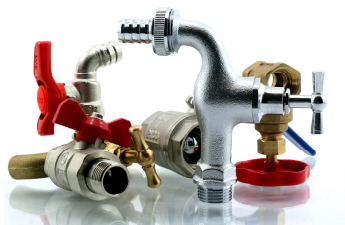
- **Bac pro TISEC : Technicien en Installation des Systèmes Energétiques et Climatiques**

## CONDITIONS D'ADMISSION

Vous pouvez intégrer un CAP Monteur en Installations Thermiques **après une classe de troisième**

## MINI STAGE DÉCOUVERTE

**Les élèves intéressés par la formation peuvent être accueillis pour un mini-stage d'une journée. Veuillez prendre contact avec le lycée.**





Lycée Des Métiers du Bâtiment,  
des Travaux Publics et des Arts

**Fernand Léger**

Lycée des Métiers des Arts, du Bâtiment et des Travaux Publics Fernand LÉGER

GRETA Hérault Ouest

Téléphone : 04.67.95.59.60

Courriel Lycée : ce.0340006x@ac-montpellier.fr

Site Internet : <http://www.lyc-leger-bedarieux.ac-montpellier.fr/>

Adresse: 63, route de Clermont , 34600 BEDARIEUX



<https://www.facebook.com/fernandlegerbedarieux>

## LE LYCÉE FERNAND LÉGER EN PRATIQUE

Le lycée dispose :

- d'un internat garçons et d'un internat filles.
- d'un restaurant scolaire et un foyer.
- de plusieurs liaisons quotidiennes routières et ferroviaires.

## CONTACTS UTILES

M. Xavier FAVREAU,

**Proviseur**

Mme Nathalie BOURGUET,

**Proviseure adjointe**

M. Cédric BOULANT,

**Directeur Délégué aux Formations Professionnelles et Technologiques**

Mme Marie IVINSKAS,

**Secrétariat des apprentis**

Bédarieux est tout proche des deux autoroutes du Sud de la France :

**Autoroute A9** Marseille-Barcelone à 30 minutes  
(échangeurs de Béziers)

**Autoroute A75** Paris-Béziers à 25 minutes  
(échangeur de Clermont l'Hérault)

Par la route nous sommes à :

30 minutes de **Béziers**  
50 minutes de **Montpellier**  
1 heure de **Millau, Castres, Carcassonne**  
1 h 30 de **Nîmes, Perpignan**  
2 heures de **Toulouse**  
2 h 30 de **Marseille et Barcelone**

Par le train :

Gare de **Bédarieux**  
(Ligne Béziers - Paris)

